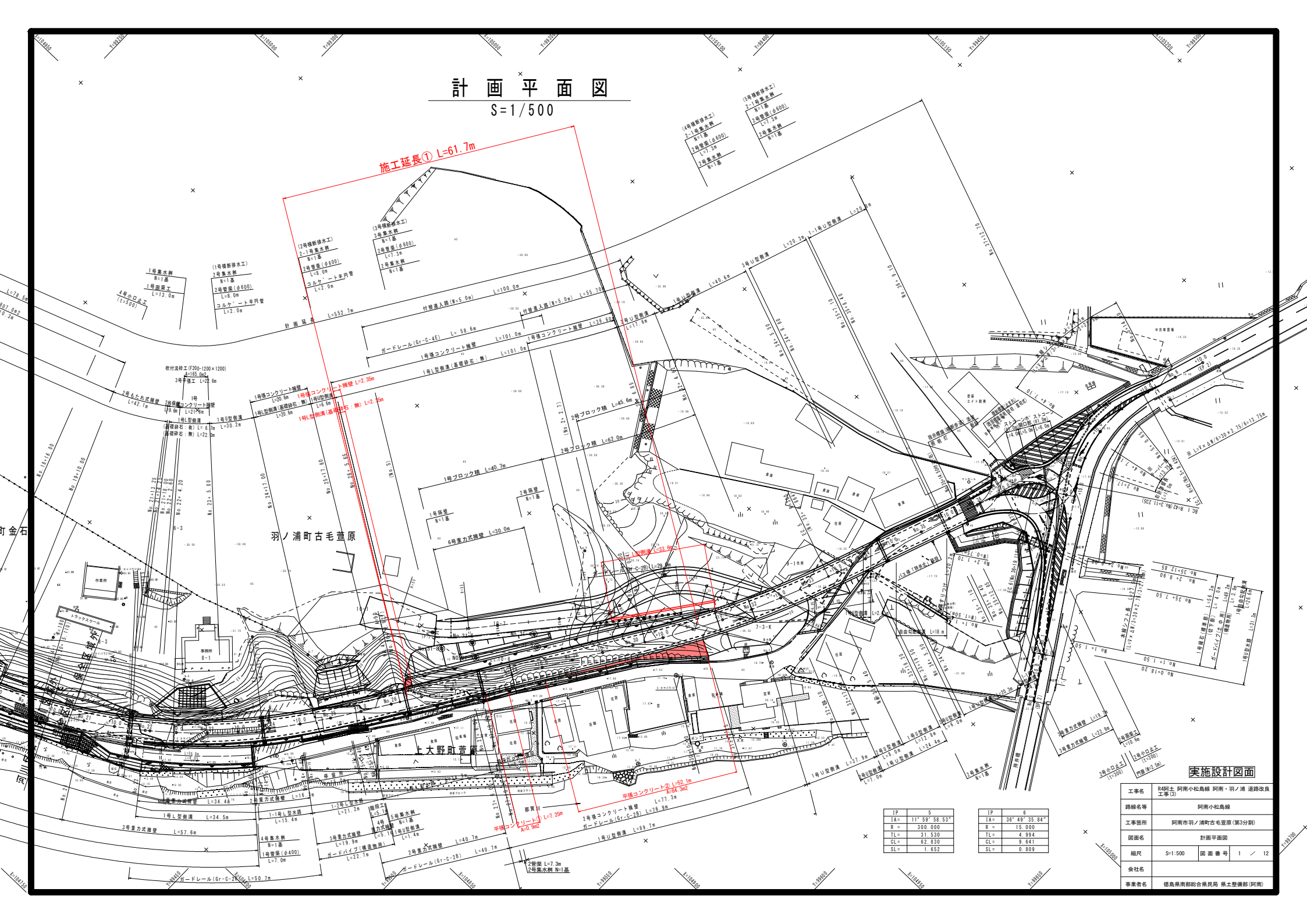


計画平面図

S=1/500



実施設計図面

工事名	R4阿土 阿南小松島線 阿南・羽ノ浦 道路改良工事(3)
路線名等	阿南小松島線
工事箇所	阿南市羽ノ浦町古毛萱原(第3分期)
図面名	計画平面図
縮尺	S=1/500 図面番号 1 / 12
会社名	
事業者名	徳島県南総合農林業 農土整備部(阿南)

IP	5
IA	11° 59' 58.53"
R	300.000
TL	31.530
CL	62.830
SL	1.662

IP	6
IA	36° 49' 35.84"
R	15.000
TL	4.994
CL	9.641
SL	0.939

縦断図

V=1/500
H=1/500

計画延長 L=592.7m



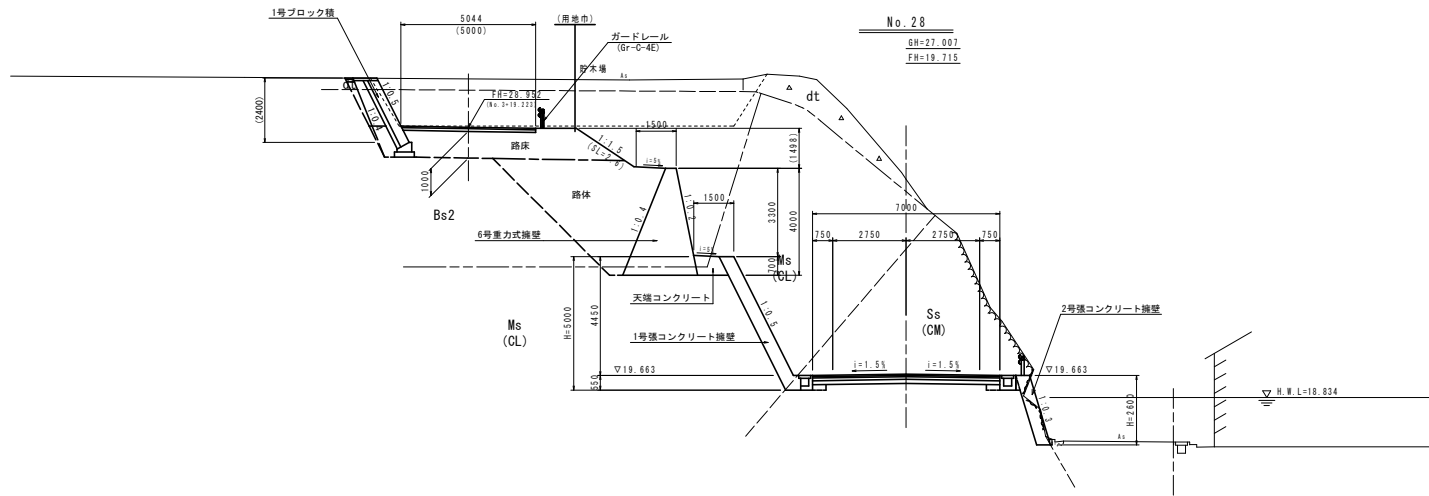
片側勾配図	曲線	距離	断面距離	橋台距離	橋脚距離	橋面距離	橋脚断面	橋台断面	橋脚	橋台	橋面	橋脚
		No. 23	19.558	17.335	10.000	440.000	17.335	19.558	2.223			
		No. 23+10	19.541	17.453	10.000	470.000	17.453	19.541	2.088			
		KA-4-2	19.528	16.882	7.927	477.927	16.882	19.528	2.666			
		No. 24	19.524	17.146	2.073	480.000	17.146	19.524	2.318			
		No. 24+10	19.507	17.001	10.000	490.000	17.001	19.507	2.506			
		No. 25	19.490	17.203	10.000	500.000	17.203	19.490	2.287			
		No. 25+10	19.480	17.189	10.000	510.000	17.189	19.480	2.291			
		No. 26	19.492	17.179	10.000	520.000	17.179	19.492	2.313			
		KA-4-2	19.500	17.213	2.927	522.927	17.213	19.500	2.287			
		No. 26+10	19.528	18.162	7.073	530.000	18.162	19.528	1.366			
		No. 27	19.585	22.166	10.000	540.000	22.166	19.585	2.581			
		No. 27+10	19.650	25.407	10.000	550.000	25.407	19.650	5.757			
		No. 28	19.715	27.007	10.000	560.000	27.007	19.715	7.292			
		No. 28+10	19.780	25.849	10.000	570.000	25.849	19.780	6.069			
		No. 29	19.844	28.579	10.000	580.000	28.579	19.844	8.735			
		No. 29+10	19.808	28.311	10.000	590.000	28.311	19.808	8.402			
		No. 30	19.874	25.902	10.000	600.000	25.902	19.874	5.928			
		BC-5	19.939	24.907	4.034	604.034	24.907	19.939	4.908			
		No. 30+10	20.013	23.086	5.966	610.000	23.086	20.013	3.073			
		No. 31	19.965	21.570	10.000	620.000	21.570	19.965	2.605			
		No. 31+10	19.828	21.397	10.000	630.000	21.397	19.828	1.569			
		SP-5	19.715	20.379	5.449	635.449	20.379	19.715	0.644			
		No. 32	19.603	21.375	4.551	640.000	21.375	19.603	1.772			
		No. 32+10	19.555	21.077	10.000	650.000	21.077	19.555	1.714			
		No. 33	19.103	18.788	10.000	660.000	18.788	19.103	0.315			
		EC-5	18.831	18.772	6.884	666.884	18.772	18.831	0.159			
		No. 33+10	18.853	18.785	3.136	670.000	18.785	18.853	0.888			
		No. 34	18.603	18.211	10.000	680.000	18.211	18.603	0.392			
		No. 34+10	18.352	17.890	10.000	690.000	17.890	18.352	0.463			
		No. 35	18.103	17.672	10.000	700.000	17.672	18.103	0.431			
		No. 35+10	17.853	17.561	10.000	710.000	17.561	17.853	0.292			
		No. 36	17.609	17.395	10.000	720.000	17.395	17.609	0.214			
		SP-6	17.508	17.508	0.077	725.077	17.508	17.508	0.185			
		No. 36+10	17.508	17.508	0.213	730.000	17.508	17.508	0.191			
		SP-6	17.527	17.527	4.299	734.299	17.527	17.527	0.149			
		EC-6	17.592	17.592	4.820	739.118	17.592	17.592	0.288			
		No. 37	17.508	17.412	0.882	740.000	17.412	17.508	0.197			
		EP	17.358	17.358	6.195	746.195	17.358	17.358	0.024			
		No. 37+10	17.823	17.823	2.895	752.895	17.823	17.823	0.024			

(伊南事務所)
No. 2-7-1/3
115-17-812

実施設計図面

工事名	R4阿土 阿南小松島線 阿南・羽ノ浦 道路改良工事(3)		
路線名等	阿南小松島線		
工事箇所	阿南市羽ノ浦町古毛原(第3分期)		
図面名	縦断図		
縮尺	Vp=1/500 H=1/500	図面番号	2 / 12
会社名			
事業者名	徳島県南部総合県民局 県土整備部(阿南)		

標準断面図 S=1/100

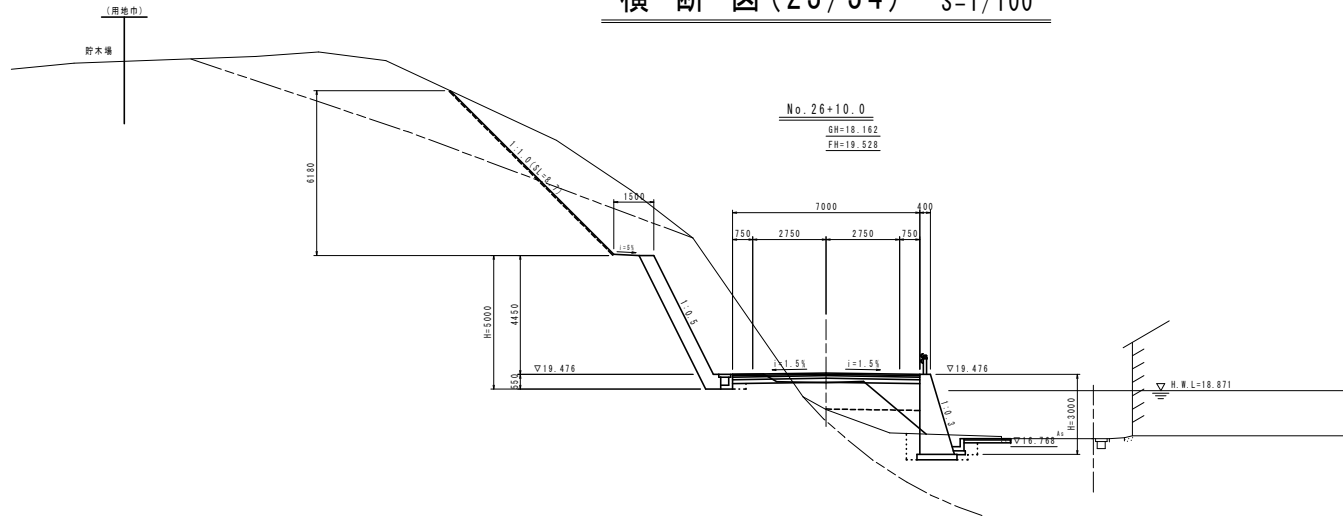


DL=10.000

実施設計図面

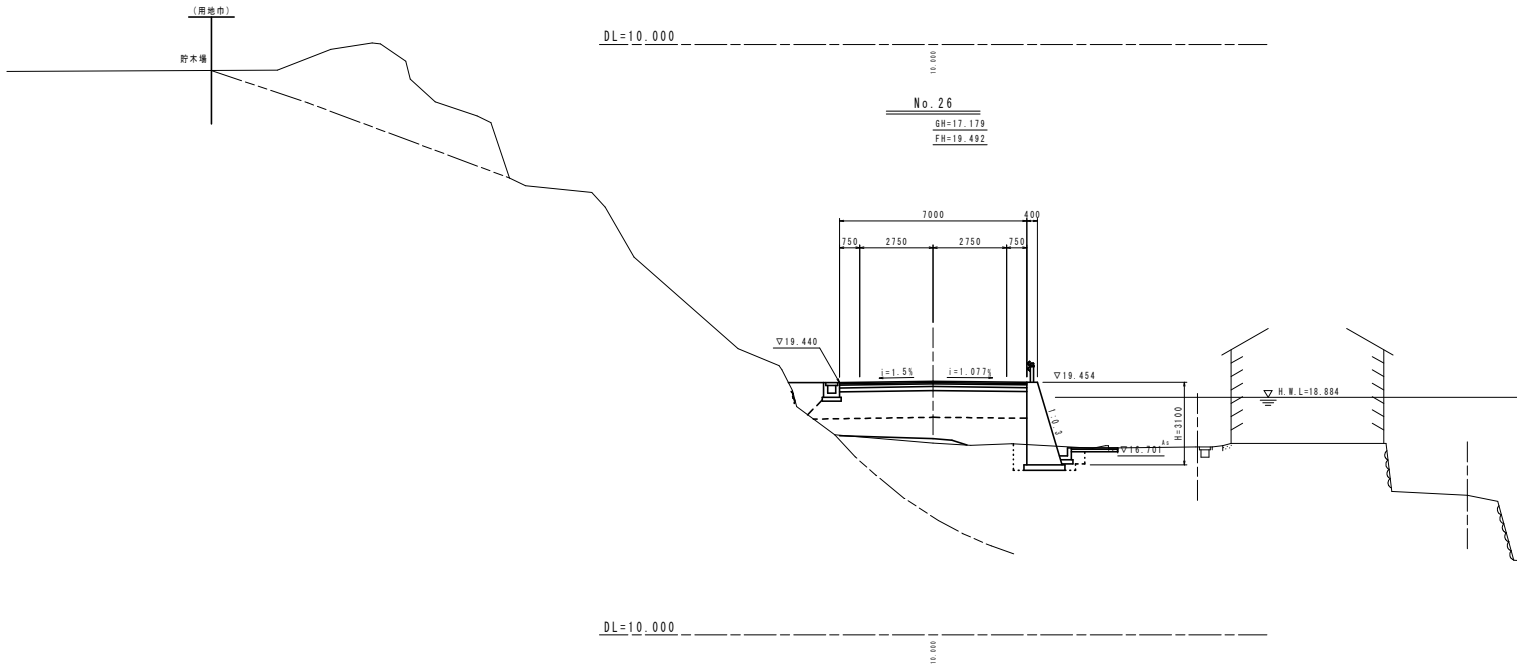
工事名	R4阿土 阿南小松島線 阿南・羽ノ浦 道路改良 工事(3)		
路線名等	阿南小松島線		
工事箇所	阿南市羽ノ浦町古毛萱原(第3分劃)		
図面名	標準断面図		
縮尺	S=1:100	図面番号	3 / 12
会社名			
事業者名	徳島県南部総合県民局 県土整備部(阿南)		

横断図(23/34) S=1/100



No. 26+10.0

工種	名称	断面数量	
		進入側	本線
掘削	土砂	-	9.0
	軟岩	-	19.0
オープン	土砂	-	-
	軟岩	-	-
舗床	舗床	-	-
	躯体	-	-
土工	2.5t5<K1.0t	-	-
	1.0t5<K1.5t	-	-
	1<K1.0t	-	-
	切土	4.8	-
法面	軟岩	3.8	-
	掘削	-	-
土工	土工	-	-
	植生基材吹付	8.7	-
保線	土砂	-	-
	軟岩	-	0.7
埋戻	D	-	0.3
	コンクリート	-	-
As	ペーライソ	-	5.6
	As取壊し(t=5cm)	-	-
掘削	掘削(仮設進入路)	-	-
	仮設盛土工(仮置土)	4.6	-



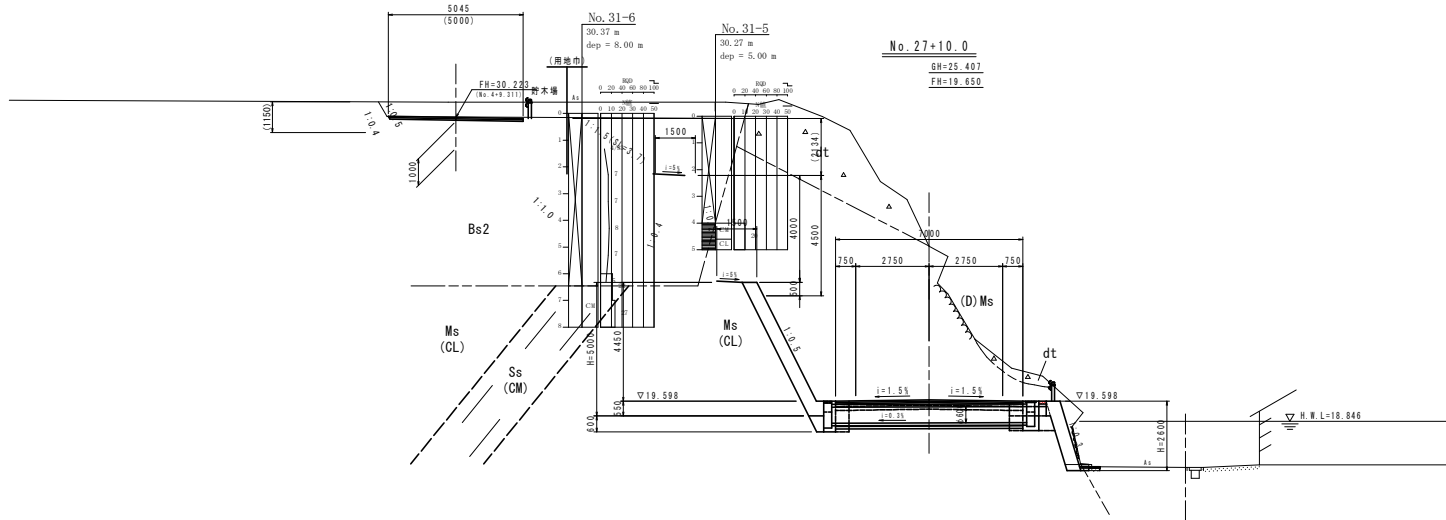
仮設盛土工(仮置土) 0.4

実施設計図面

No. 26, No. 26+10.0

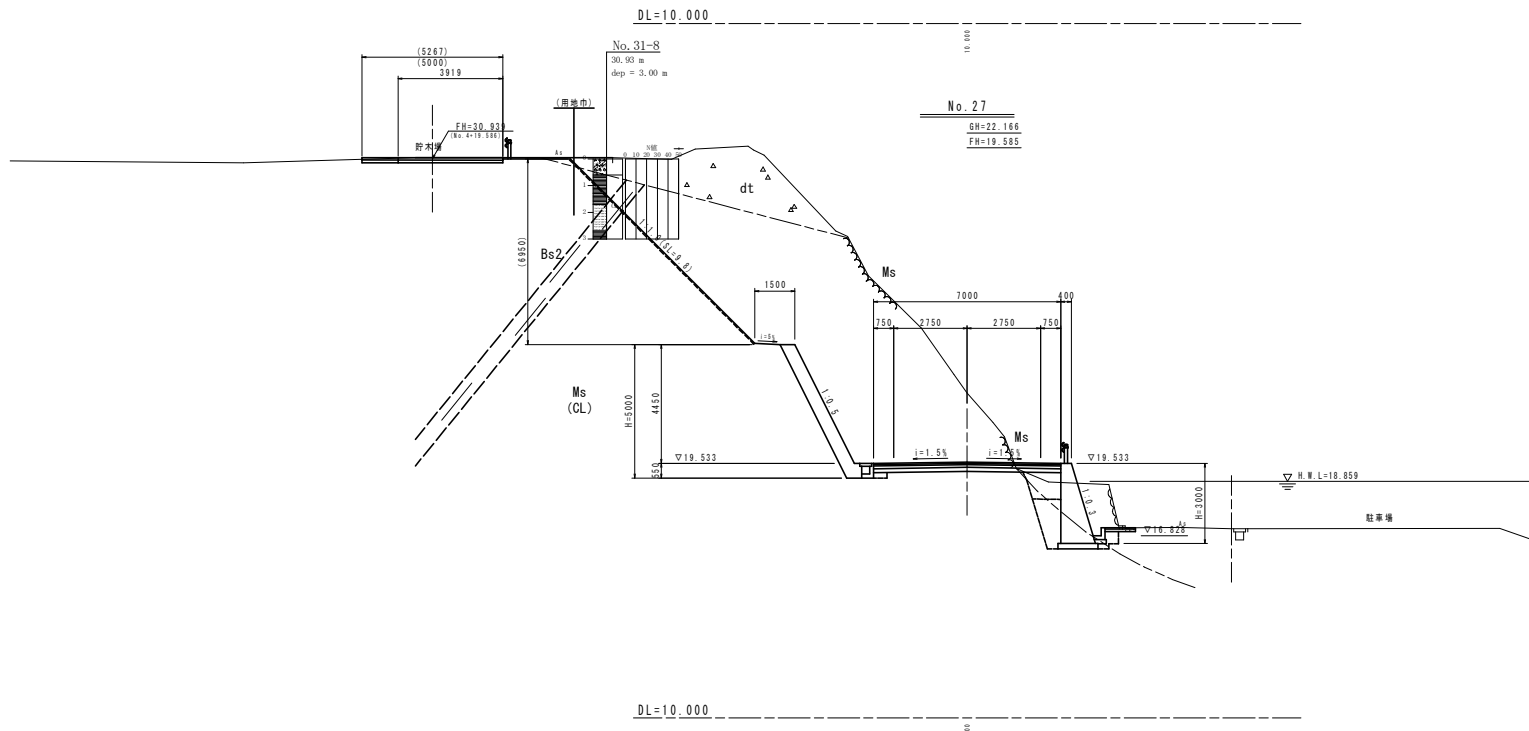
工事名	R4阿土 阿南小松島線 阿南・羽ノ浦 道路改良 工事(3)		
路線名等	阿南小松島線		
工事箇所	阿南市羽ノ浦町古毛原(第3分期)		
図面名	横断図(23)		
縮尺	S=1:100	図面番号	4 / 12
会社名			
事業者名	徳島県南部総合県民局 県土整備部(阿南)		

横断図(24/34) S=1/100



工種	名称	断面数量	
		透入部	本線
掘削	片切	土砂	0.1
	軟岩		1.9
オープン	土砂		0.2
	軟岩		2.3
舗装	路床	124.0a	
	路体	2.5a5<C1.0a	
		1.0a5<C1.5a	
		1<C1.0a	
法面整形	切土	土砂	
	軟岩		
	掘土	土砂	
埋戻	土砂		0.1
	軟岩		0.1
埋戻	D	汎用土	0
	コンクリート		0.00
ペーライン			2.7
As取壊し(t=5cm)			-
ラス撤去(仮設)			3.0
アスファルト舗装			0.75

[]内は、小形水路部
()内は、埋コンクリート部



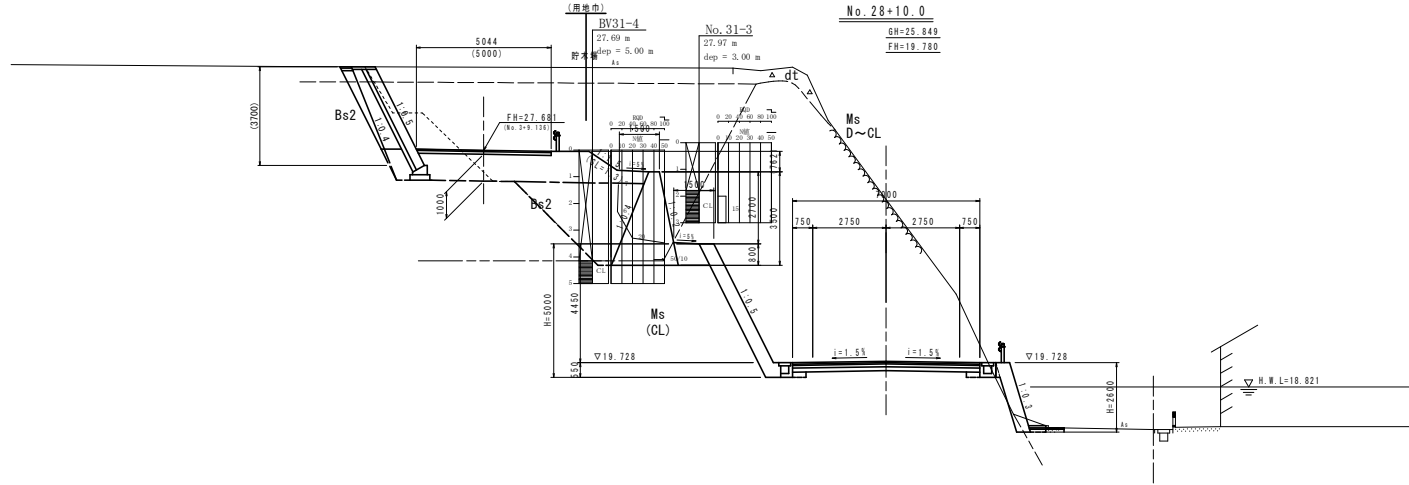
工種	名称	断面数量	
		透入部	本線
掘削	片切	土砂	0.7
	軟岩		-
オープン	土砂		13.1
	軟岩		65.1
舗装	路床	124.0a	
	路体	2.5a5<C1.0a	
		1.0a5<C1.5a	
		1<C1.0a	
法面整形	切土	土砂	0.5
	軟岩		10.2
	掘土	土砂	9.8
埋戻	土砂		-
	軟岩		[0.6]
埋戻	D	汎用土	[0.3]
	コンクリート		-
ペーライン			5.6
As取壊し(t=5cm)			0.4
埋戻(仮設透入部)			0.1
アスファルト舗装			0.5

[]内は、小形水路部

実施設計図面

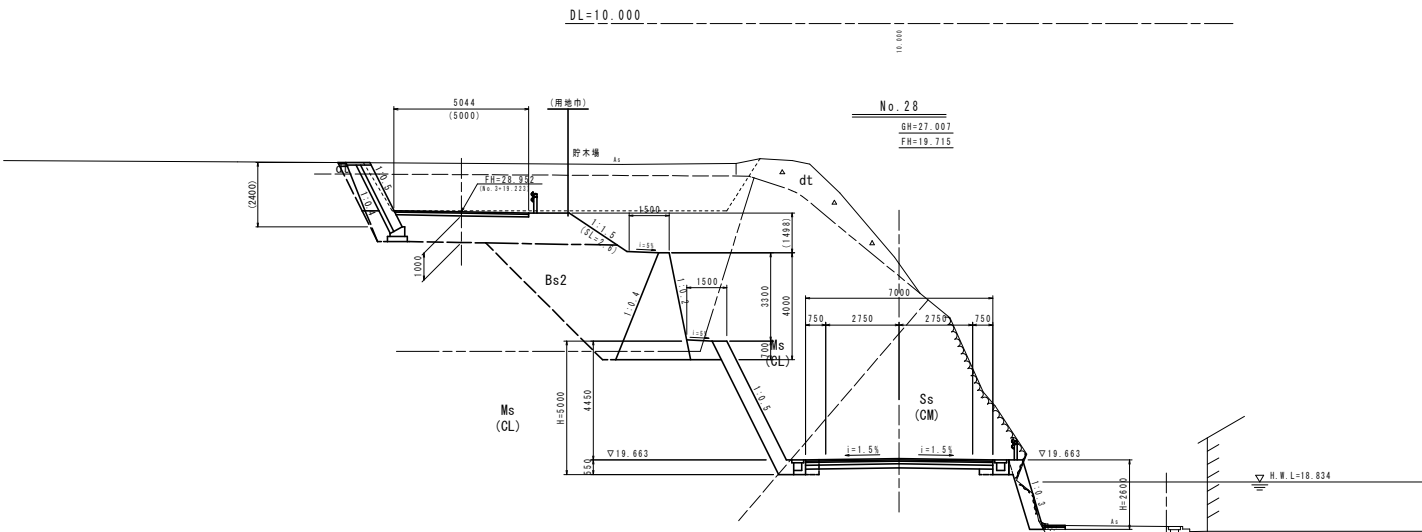
工事名	No. 27+10.0 R4阿土 阿南小松島線 阿南・羽ノ浦 道路改良工事(C)		
路線名等	阿南小松島線		
工事箇所	阿南市羽ノ浦町古毛萱原(第3分期)		
図面名	横断図(24)		
縮尺	S=1:100	図面番号	5 / 12
会社名			
事業者名	徳島県南部総合県民局 県土整備部(阿南)		

横断図(25/34) S=1/100



工種	名称	断面数量	
		透入部	本線
掘削	片切	土砂	0.3
	軟岩		0.1
埋戻	オープン	土砂	0.2
	軟岩		2.3
舗装	路床		12.4.0a
	路体	2.5a5<L.0a	
		1.0a5<C1.5a	
		1<C1.0a	
法面整形	切土	土砂	-
	軟岩		
	掘土	土砂	
埋戻	植生基材吹付		
	土砂		0.3
埋戻	軟岩		0.1
	汎用土		0
埋戻	コンクリート		0
	ペーライソ		1.7
As取壊し(t=5cm)			-
ラヌ撤去(仮設)			2.1
アスファルト舗装			1.3

[]内は、小型水路部
()内は、強コンクリート部



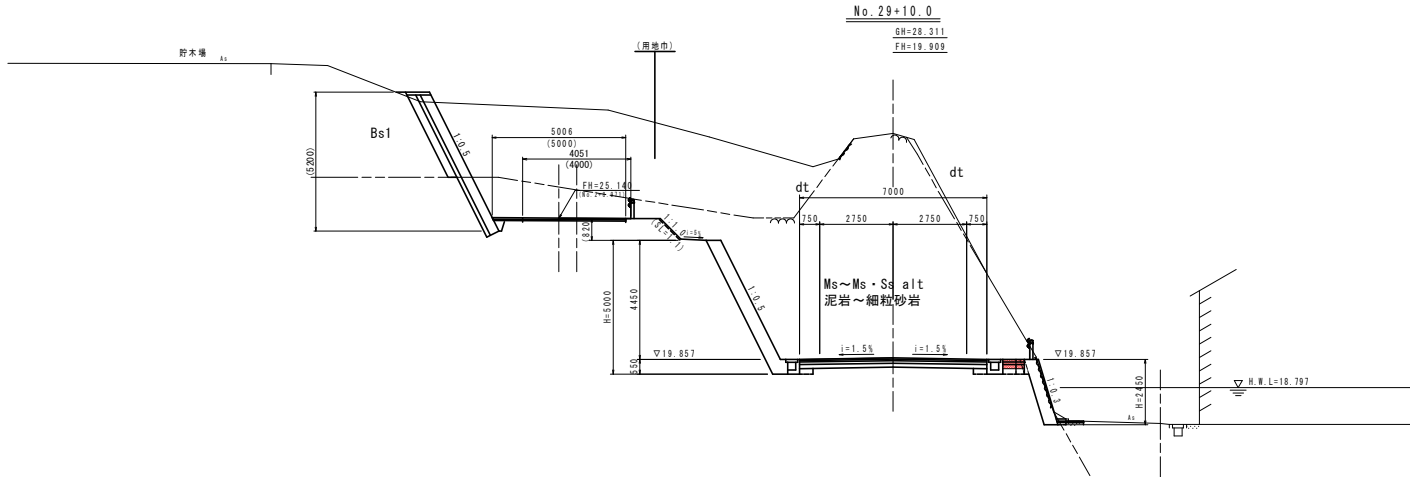
工種	名称	断面数量	
		透入部	本線
掘削	片切	土砂	0.1
	軟岩		1.0
埋戻	オープン	土砂	0.2
	軟岩		2.3
舗装	路床		12.4.0a
	路体	2.5a5<L.0a	
		1.0a5<C1.5a	
		1<C1.0a	
法面整形	切土	土砂	-
	軟岩		
	掘土	土砂	
埋戻	植生基材吹付		
	土砂		0.1
埋戻	軟岩		0.1
	汎用土		0
埋戻	コンクリート		0.00
	ペーライソ		2.8
As取壊し(t=5cm)			-
ラヌ撤去(仮設)			2.9
アスファルト舗装			0.85

[]内は、小型水路部
()内は、強コンクリート部

実施設計図面

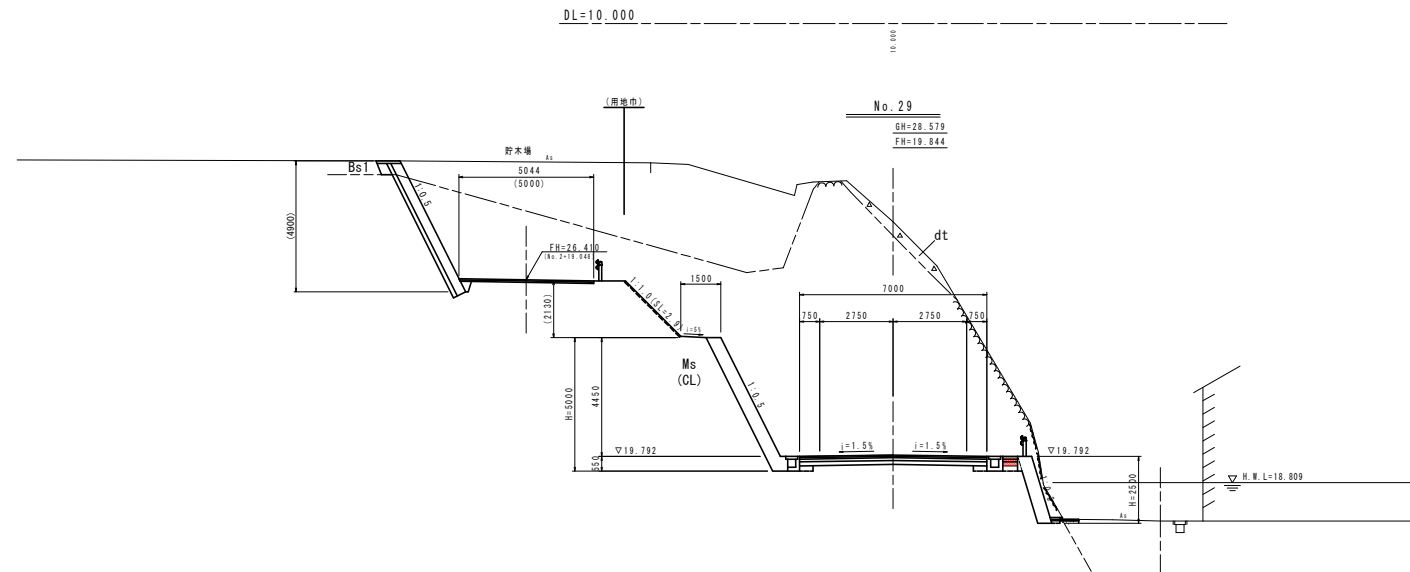
No. 28, No. 28+10.0	
工事名	R4阿土 阿南小松島線 阿南・羽ノ浦 道路改良工事(3)
路線名等	阿南小松島線
工事箇所	阿南市羽ノ浦町古毛萱原(第3分期)
図面名	横断図(25)
縮尺	S=1:100 図面番号 6 / 12
会社名	
事業者名	徳島県南部総合県民局 県土整備部(阿南)

横断図(26/34) S=1/100



工種	名称	断面数量	
		透入部	本線
掘削	片切	土砂	0.2
	オープン	軟岩	1.2
		土砂	0.2
舗装	路床	軟岩	2.3
		土砂	0.2
	路体	2.4.0a	-
土工	法面	2.5a<1.0a	-
		1.0a<1.5a	-
	擁壁	1.0.0a	-
		切土	土砂
土工	軟岩	-	
	擁土	土砂	-
	植生基材吹付	-	
床掘	土砂	0.1	
	軟岩	0.1	
埋戻	D	汎用土	0
	コンクリート	0.00	
ベアライニング		2.7	
As取壊し(L=5cm)		-	
ラスタ撤去(仮設)		2.0	
アスファルト舗装		1.00	

[]内は、小型水路部
()内は、強コンクリート部



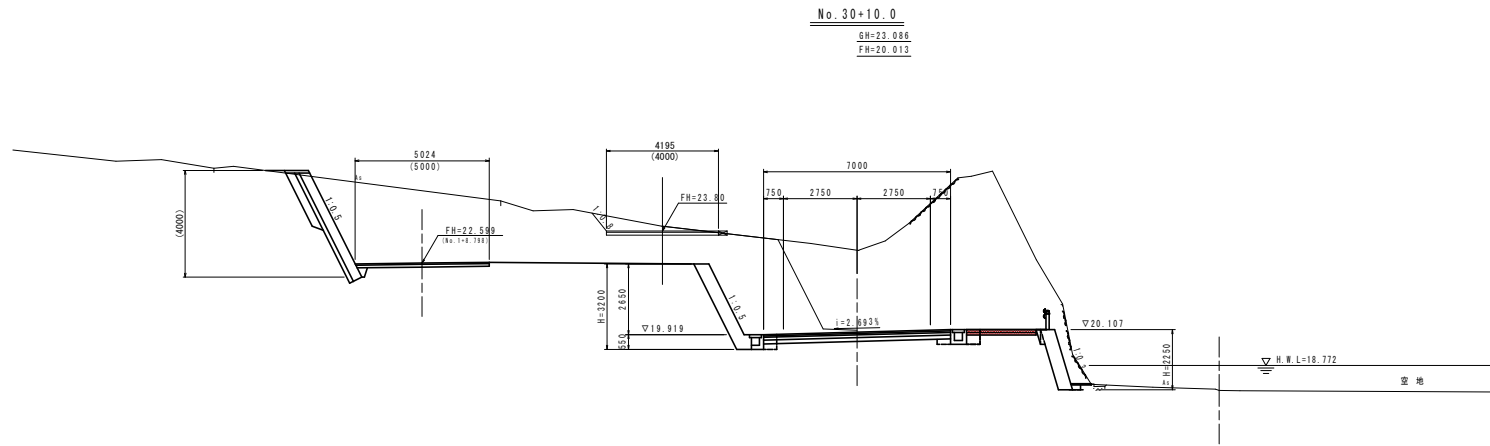
工種	名称	断面数量	
		透入部	本線
掘削	片切	土砂	0.1
	オープン	軟岩	1.8
		土砂	0.2
舗装	路床	軟岩	2.3
		土砂	0.2
	路体	2.4.0a	-
土工	法面	2.5a<1.0a	-
		1.0a<1.5a	-
	擁壁	1.0.0a	-
		切土	土砂
土工	軟岩	-	
	擁土	土砂	-
	植生基材吹付	-	
床掘	土砂	0.0	
	軟岩	0.2	
埋戻	D	汎用土	0
	コンクリート	0.00	
ベアライニング		2.7	
As取壊し(L=5cm)		-	
ラスタ撤去(仮設)		2.5	
アスファルト舗装		1.00	

[]内は、小型水路部
()内は、強コンクリート部

実施設計図面

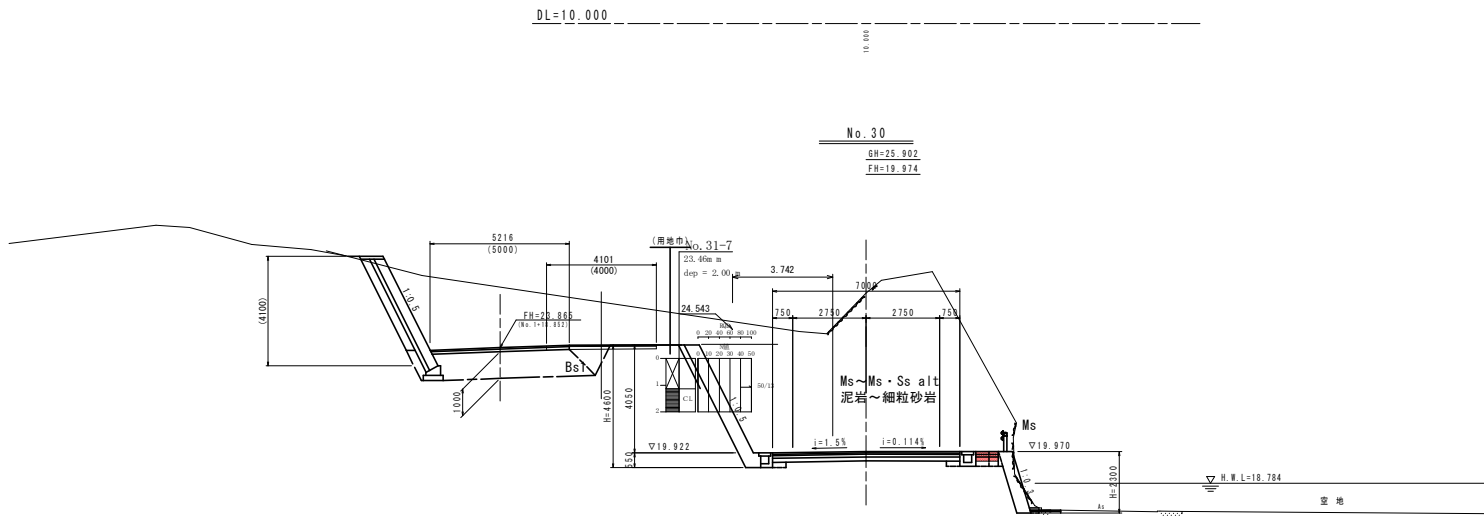
No. 29, No. 29+10.0			
工事名	R4阿土 阿南小松島線 阿南・羽ノ浦 道路改良工事(C)		
路線名等	阿南小松島線		
工事箇所	阿南市羽ノ浦町古毛萱原(第3分削)		
図面名	横断図(26)		
縮尺	S=1:100	図面番号	7 / 12
会社名			
事業者名	徳島県南部総合県民局 県土整備部(阿南)		

横断図(27/34) S=1/100



No. 30+10.0			
工種	名称	断面数量	
		進入路	本線
掘削	片切	土砂	0
		軟岩	2.2
埋戻	オープン	土砂	0.2
		軟岩	2.3
舗装	床	12L 6a	-
		2.5a5<K1.0a	-
		1.0a5<K1.5a	-
		1<K1.0a	-
土工	法面	切土	土砂
			軟岩
			掘土
	植生基材吹付	-	
保壁	D	土砂	0
		軟岩	0.3 [0.7]
埋戻	D	汎用土	0 [0.4]
		コンクリート	0.00
	ペーライン	2.5	
	As取壊し(t=5cm)	-	
	ラヌ撤去(仮設)	2.4	
	アスファルト舗装	0.50	

[]内は、小型水路部
()内は、強コンクリート部



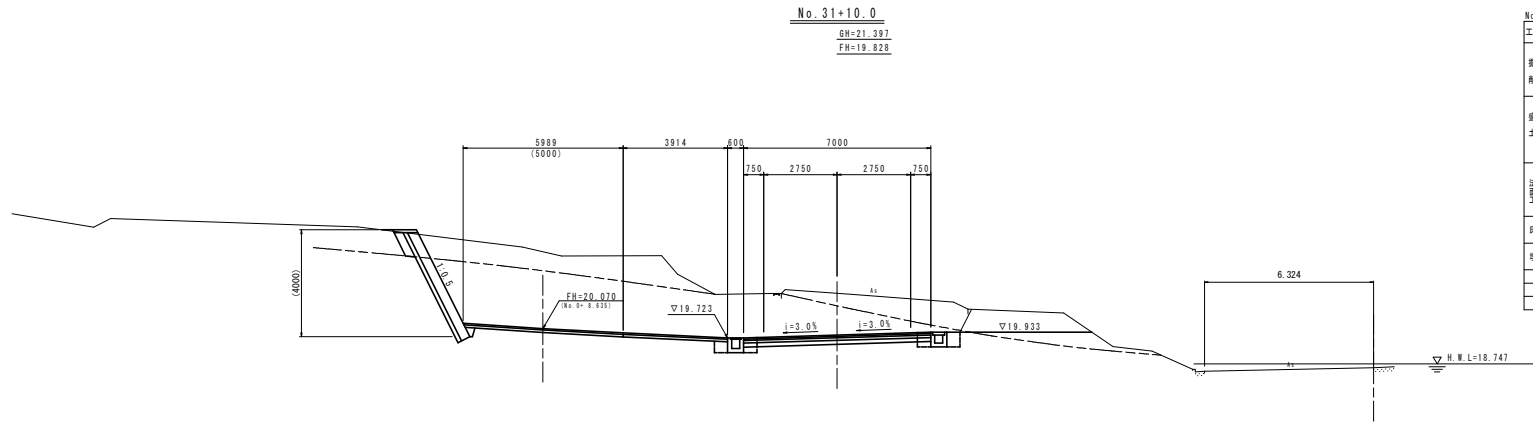
No. 30			
工種	名称	断面数量	
		進入路	本線
掘削	片切	土砂	1.2
		軟岩	1.2
埋戻	オープン	土砂	0.2
		軟岩	2.3
舗装	床	12L 6a	-
		2.5a5<K1.0a	-
		1.0a5<K1.5a	-
		1<K1.0a	-
土工	法面	切土	土砂
			軟岩
			掘土
	植生基材吹付	-	
保壁	D	土砂	0.0
		軟岩	0.2 [0.7]
埋戻	D	汎用土	0 [0.3]
		コンクリート	0.00
	ペーライン	2.5	
	As取壊し(t=5cm)	-	
	ラヌ撤去(仮設)	2.4	
	アスファルト舗装	1.15	

[]内は、小型水路部
()内は、強コンクリート部

実施設計図面

No. 30, No. 30+10.0			
工事名	R4阿土 阿南小松島線 阿南・羽ノ浦 道路改良 工事(C)		
路線名等	阿南小松島線		
工事箇所	阿南市羽ノ浦町古毛萱原(第3分期)		
図面名	横断面(27)		
縮尺	S=1:100	図面番号	8 / 12
会社名			
事業者名	徳島県南部総合県民局 県土整備部(阿南)		

横断図(28/34) S=1/100

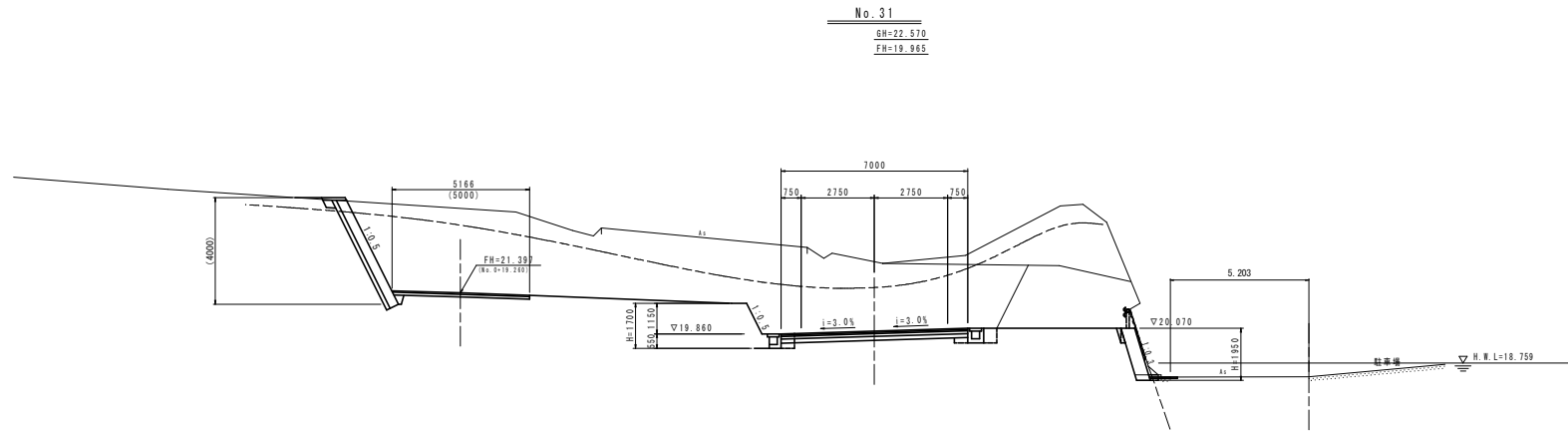


No. 31+10.0

工種	名称	断面数量	
		透入部	本橋
側	片切	土砂	3.3
		軟岩	0
側	オープン	土砂	0
		軟岩	0
橋	土	路床	124.5t
		路体	124.5t
			1.0t
			1.0t
法	埋	切土	土砂
			軟岩
			埋土
			埋土
床	敷	養生基礎吹付	土砂
			軟岩
埋	戻	汎用土	0
		コンクリート	0
ペーライン			0
As取返し(L=5cm)			0
ラス張替え(仮設)			0.0

[]内は、小型水路部
()内は、強コンクリート部

DL=10.000



No. 31

工種	名称	断面数量	
		透入部	本橋
側	片切	土砂	0.2
		軟岩	1.1
側	オープン	土砂	0.2
		軟岩	11.1
橋	土	路床	124.5t
		路体	124.5t
			1.0t
			1.0t
法	埋	切土	土砂
			軟岩
			埋土
			埋土
床	敷	養生基礎吹付	土砂
			軟岩
埋	戻	汎用土	0.0
		コンクリート	0.00
ペーライン			2.1
As取返し(L=5cm)			0
ラス張替え(仮設)			4.0
アスファルト舗装			1.05

[]内は、小型水路部
()内は、強コンクリート部

DL=10.000

実施設計図面

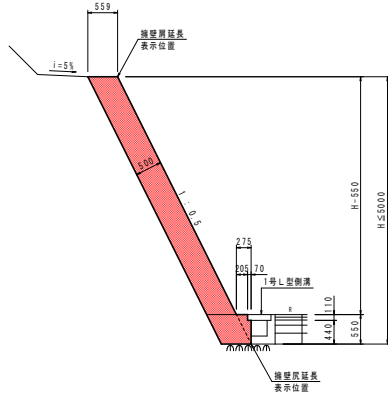
No. 31, No. 31+10.0

工事名	R4阿土 阿南小松島線 阿南・羽ノ浦 道路改良工事(C)		
路線名等	阿南小松島線		
工事箇所	阿南市羽ノ浦町古毛変原(第3分期)		
図面名	横断図(28)		
縮尺	S=1:100	図面番号	9 / 12
会社名			
事業者名	徳島県南部総合県民局 県土整備部(阿南)		

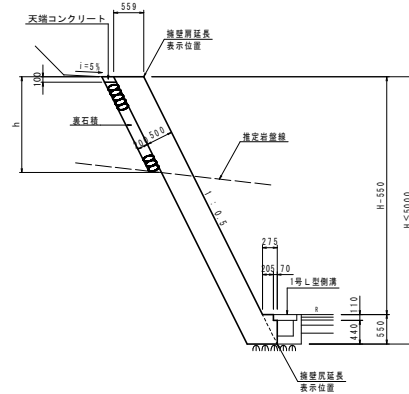
構造図(1)

1号張コンクリート擁壁
断面図 S=1/50

(一般部)

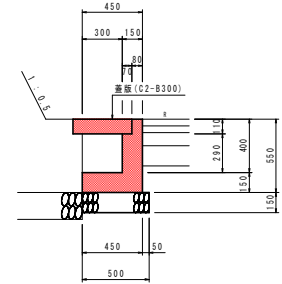


(土砂部)



1号張コンクリート擁壁
展開図 V=1/50
H=1/200

1号L型側溝 S=1/20

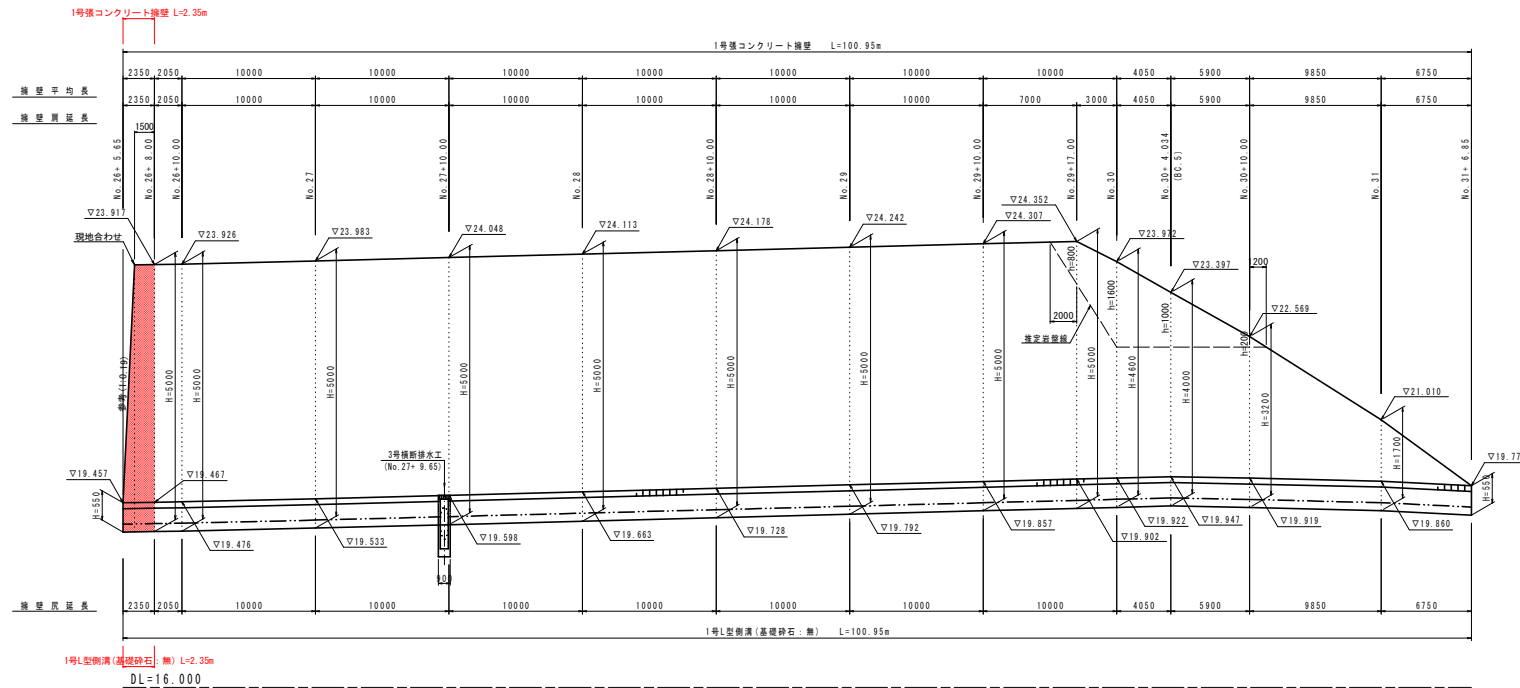


1号L型側溝

材料表	10.0m当り		2.35m当り	
名称	単位	数量	数量	数量
コンクリート	m ³	1.198	0.28	
型枠	m ²	11.00	2.59	
基礎砂石	m ³	5.00	-	
目地材	m ²	0.12	-	
蓋板(C2-B300)	枚	20	5	

1号張コンクリート擁壁

材料表	名称	単位	(H=5.0m)		(H=0.55m)	
			数量	数量	数量	数量
	コンクリート	m ³	28.63	3.75		
	型枠	m ²	55.25	5.50		
	足場工	m ²	50.00	-		
	目地材	m ²	2.86	0.38		
	ペーライン	m ²	61.49	11.74		

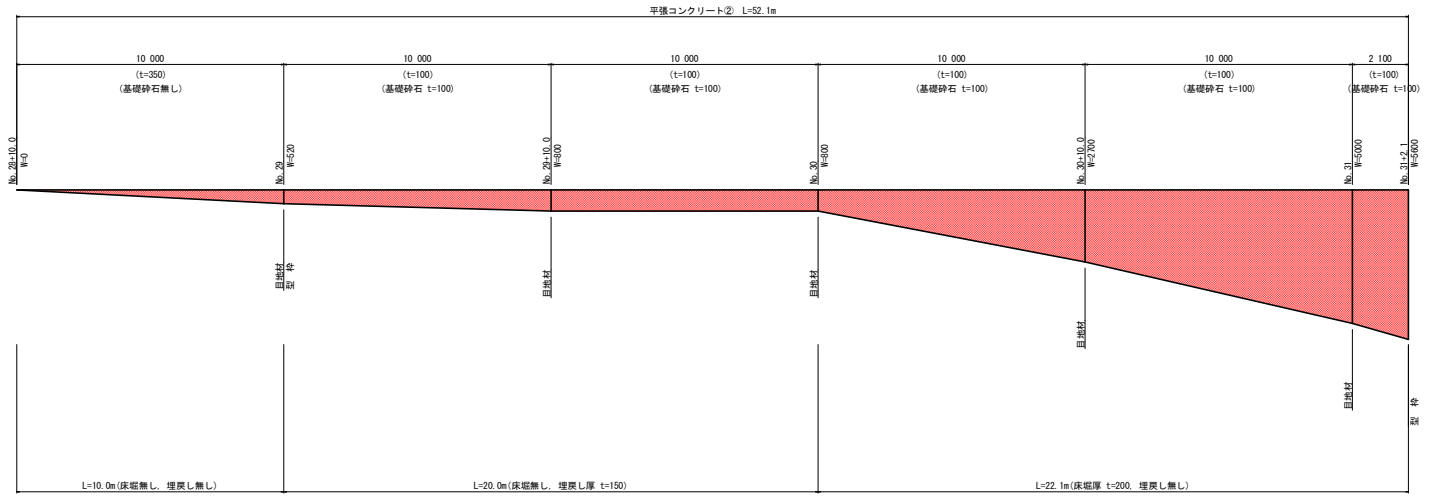
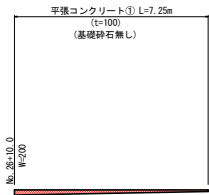


実施設計図面

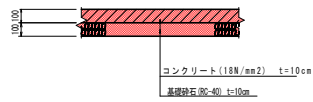
工事名	R4阿土 阿南小松島線 阿南・羽ノ浦 道路改良工事(3)		
路線名等	阿南小松島線		
工事箇所	阿南市羽ノ浦町古毛里原(第3分期)		
図面名	構造図(1)		
縮尺	図示	図面番号	10 / 12
会社名			
事業者名	徳島県南部総合農林局 農土整備部(阿南)		

構造図(2)

平張コンクリート
展開図 S=1/100



平張コンクリート
構造図 S=1/20

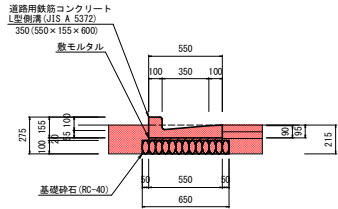


実施設計図面

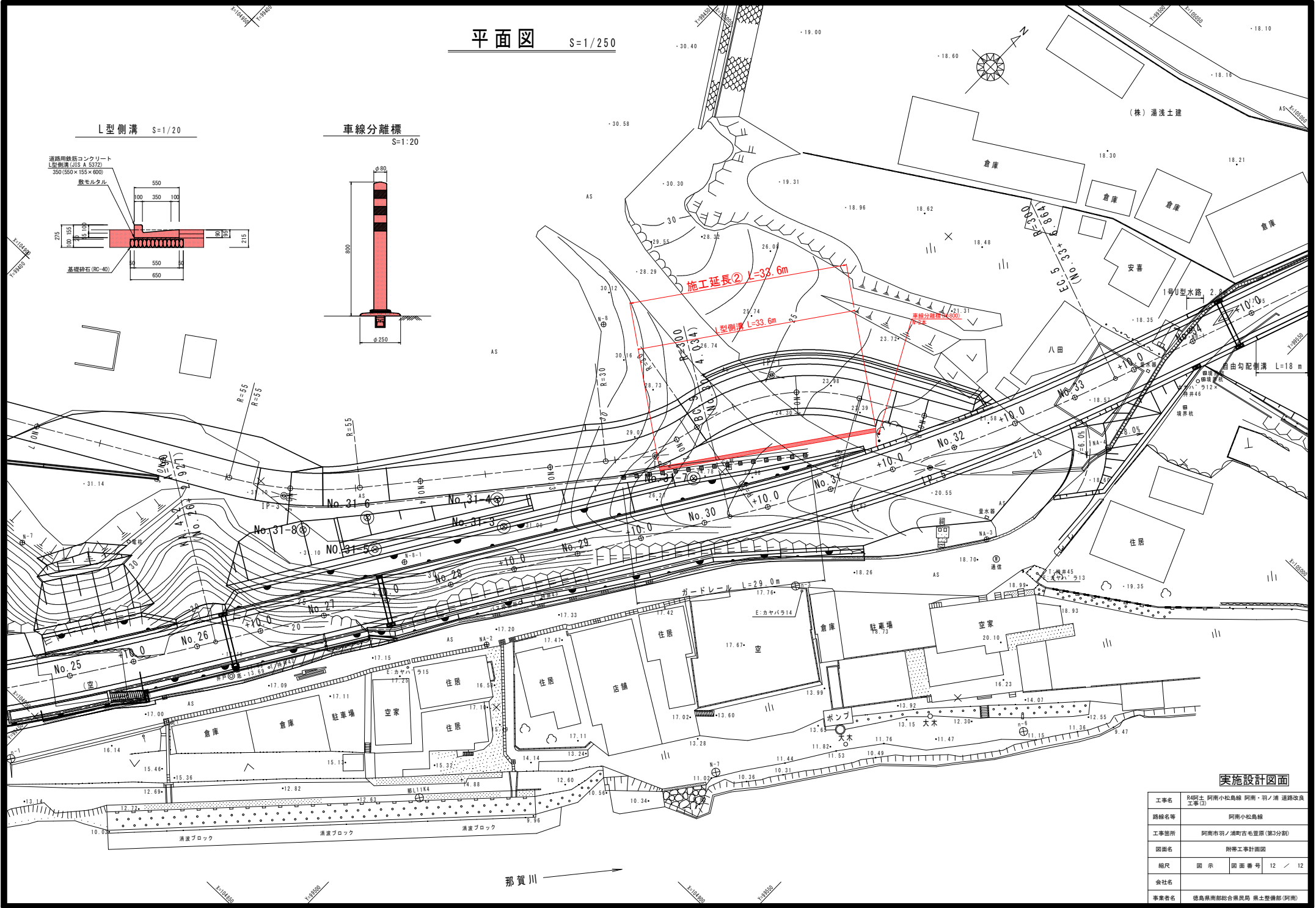
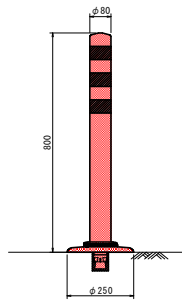
工事名	R4阿土 阿南小松島線 阿南・羽ノ浦 道路改良工事(3)		
路線名等	阿南小松島線		
工事箇所	阿南市羽ノ浦町古毛萱原(第3分削)		
図面名	構造図(2)		
縮尺	図示	図面番号	11 / 12
会社名			
事業者名	徳島県南部総合県民局 県土整備部(阿南)		

平面図 S=1/250

L型側溝 S=1/20



車線分離標 S=1:20



実施設計図面

工事名	R4阿土 阿南小松島線 阿南・羽ノ浦 道路改良工事(3)
路線名等	阿南小松島線
工事箇所	阿南市羽ノ浦町古毛萱原(第3分册)
図面名	附帯工事計画図
縮尺	図示 図面番号 12 / 12
会社名	
事業者名	徳島県南部総合県民局 県土整備部(阿南)